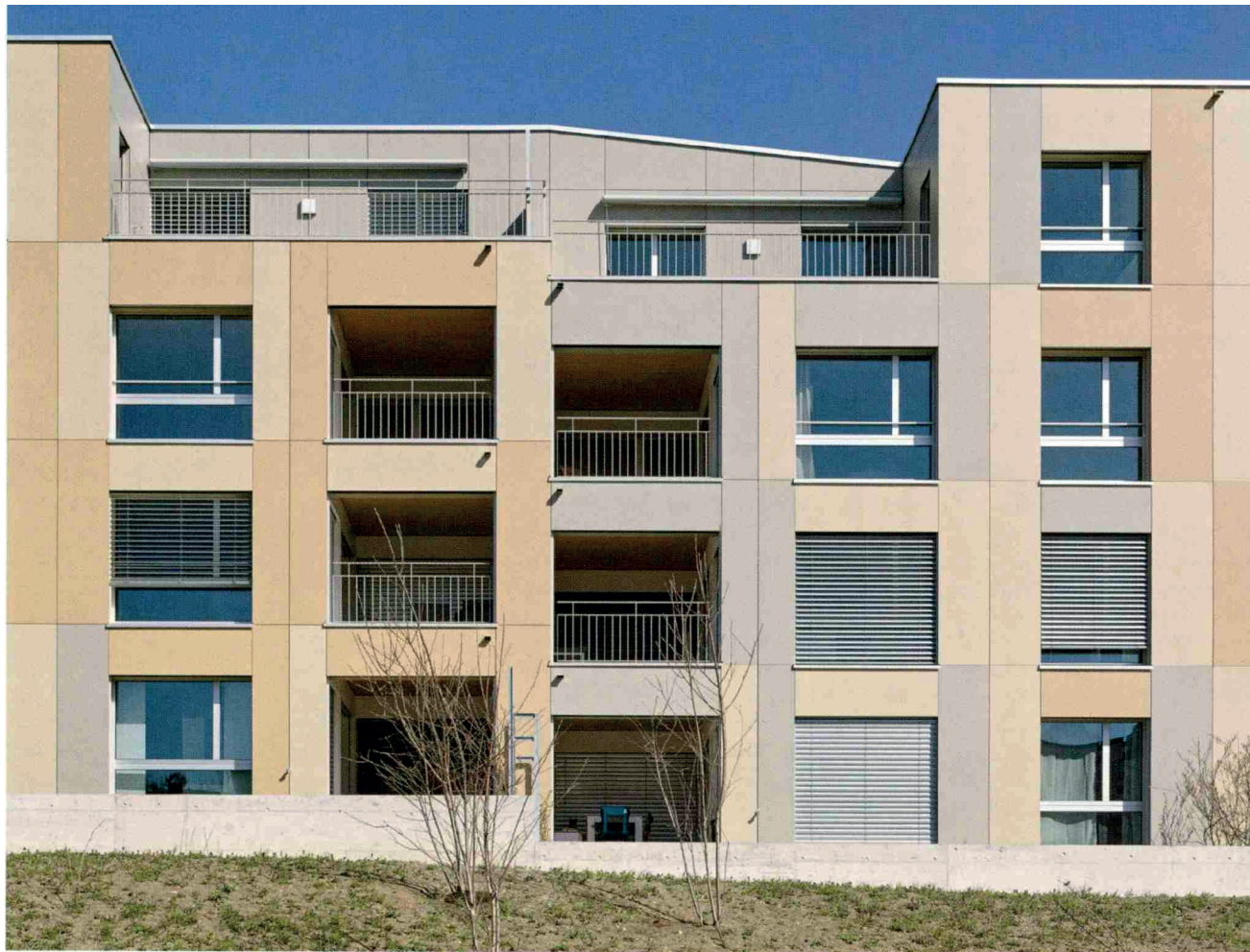


Moderner Holzelementbau

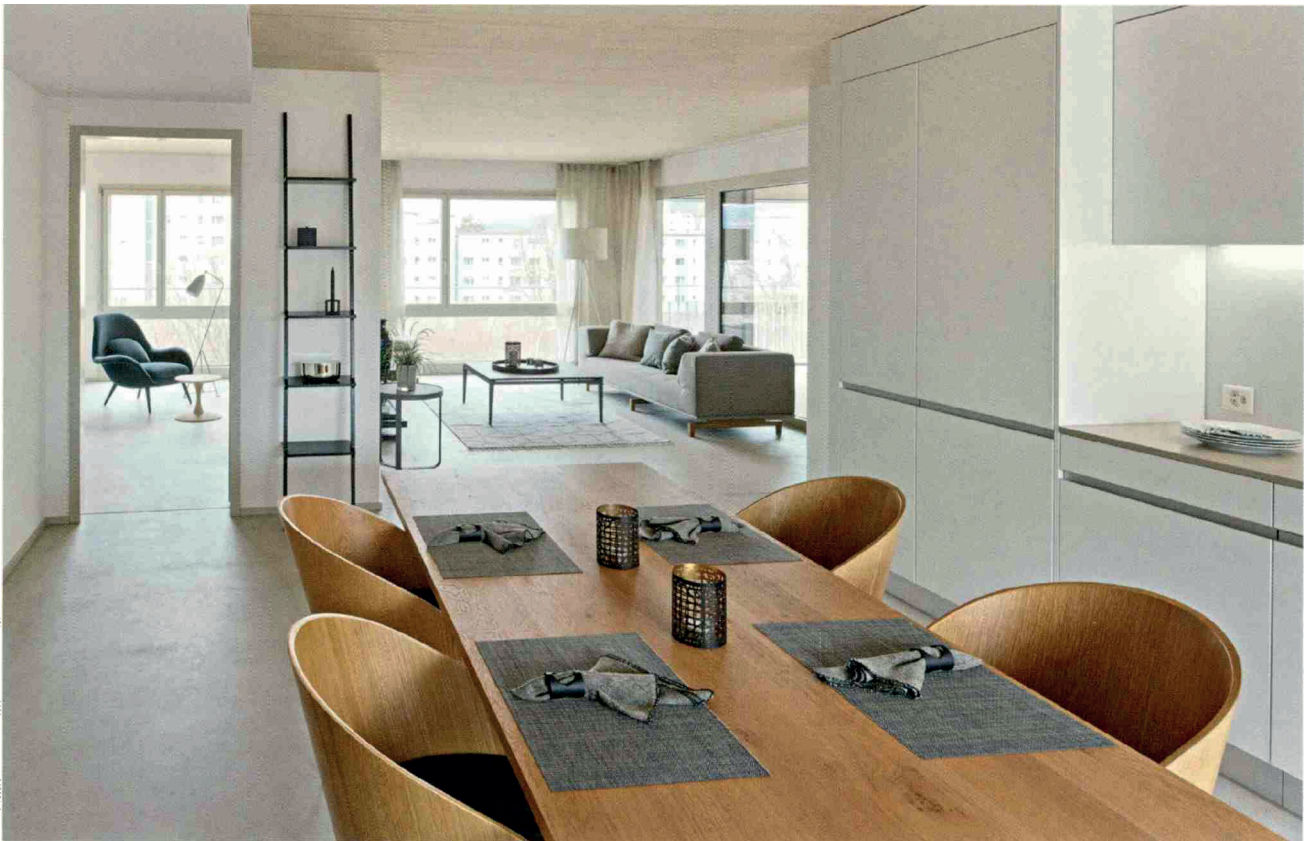


Die grossformatigen Eternitplatten nehmen Bezug auf die Formensprache der Göhnersiedlung.

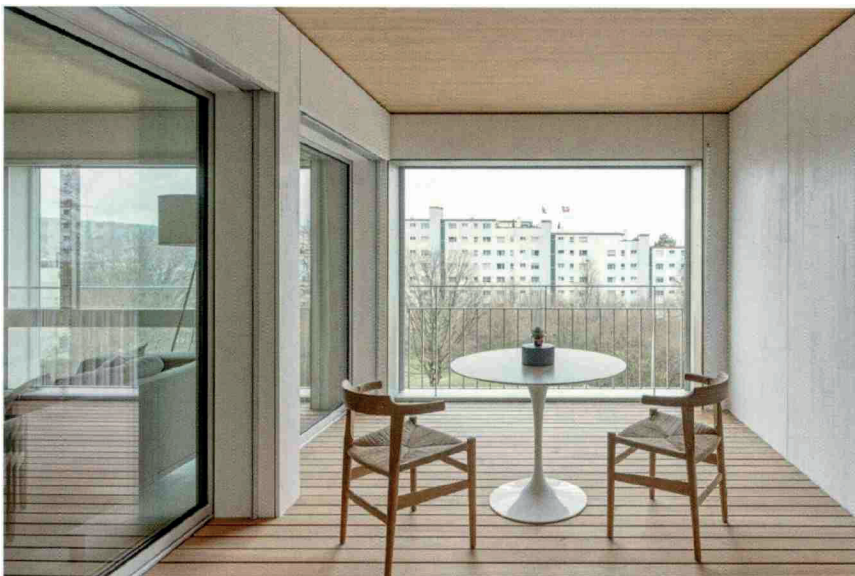
Felix Partner Architektur und Design hat in Adlikon die berühmte Göhnersiedlung Sonnalde um eine Zeile ergänzt. Der zeitgemässe Holzelementbau ist eine integrative Weiterentwicklung der bestehenden, geschichtsträchtigen Plattenbausiedlung aus den späten 60er Jahren.

Vorgabe war, dass die bestehende Tiefgarage erhalten und deren Betrieb auch während der Bauphase aufrechterhalten werden musste. Gelöst wurde dies mit einem leichten Holzbau, der auf die Tiefgarage aufgesetzt wurde. Die Grundrisseinteilung der Obergeschosse entspricht denn auch dem

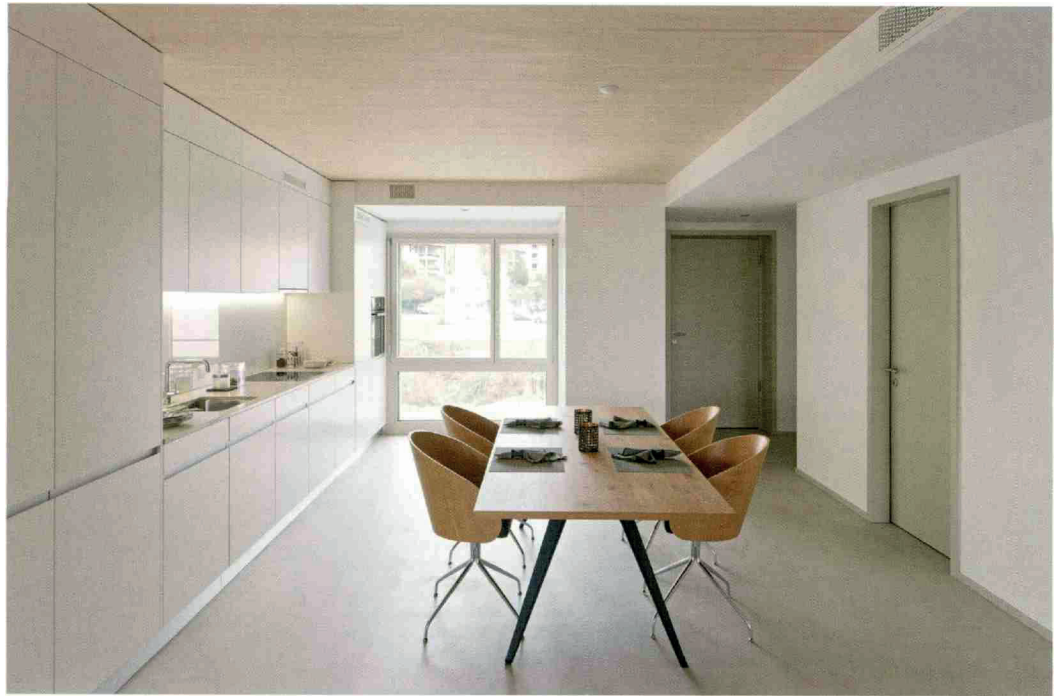
Raster der darunterliegenden Garage. Als Verankerung des Gebäudes im Boden dienen die vier Treppenhäuser, die teilweise auch als Fluchtweganlagen für die zweistöckige Garage dienen.



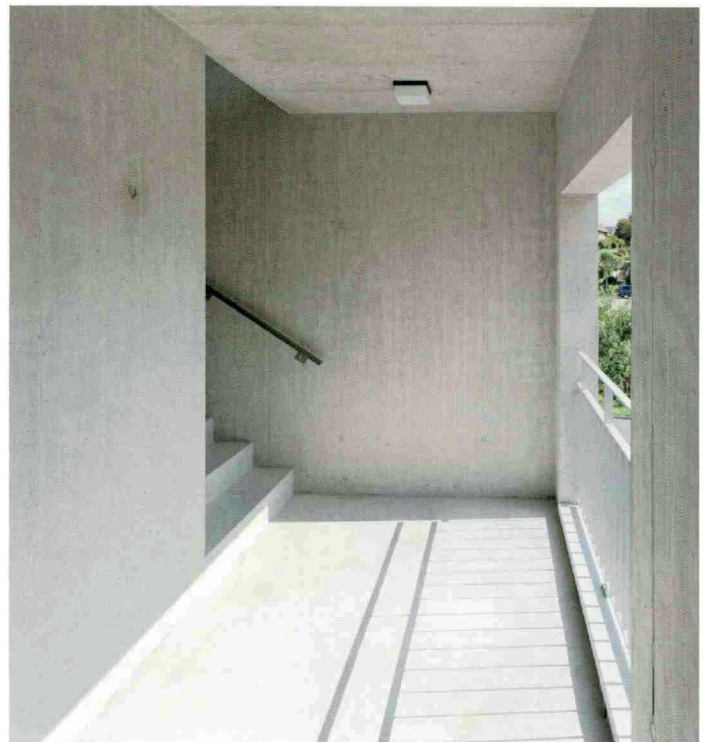
Die Eröffnung des Grundrisses in der Diagonalen erweitert das Raumerlebnis.



Die Loggia wird zum Freiluft-Wohnraum.



Auch von der Strassenseite dringt Licht in die Wohnung. Der Lärm bleibt dank guter Verglasung draussen. Gut sichtbar ist die Raumzonierung durch die Integration der Technik.



Die unklimateisierten Treppenhäuser sind schlicht und zurückhaltend in der Materialisierung. Licht und Schatten kommen so besonders gut zur Geltung.



Die Strassenfassade wird durch die Treppenhäuser in Beton rhythmisiert und strukturiert.

Auch im Innern der Wohnungen ist alles bis ins kleinste Detail durchgestaltet. Dass es sich um einen Holzbau handelt, wird an der Decke ablesbar, wo die konstruktiven Holzelemente sichtbar geblieben sind. Den Bodenbelag bildet ein geschliffener Anhydritboden. Die kontrollierte Lüftung und andere Installationen werden an klar definierten Zonen in abgehängten Deckenelementen geführt. Diese Deckenabsätze dienen zugleich als raumdefinierende Elemente. Das Herzstück der Wohnungstypologie ist die tiefe, grosszügige Loggia, die als Erweiterung des Wohnraums in Erscheinung tritt.

Die hohe Qualität des Bauwerkes hat auch der Rat für Formgebung erkannt und das Objekt nominiert für den German Design Award 2020. In einem aufwändigen Nominierungsverfahren werden durch Expertengremien des Rats für Formgebung nur Objekte zur Teilnahme am Wettbewerb eingeladen, die sich nachweislich durch ihre gestalterische Qualität im Wettbewerb differenzieren.

Felix Partner Architektur und Design

Als eingespieltes, interdisziplinäres Team von Spezialisten deckt Felix Partner Architektur und Design mit seinen Leistungen den gesamten Lebenszyklus einer Immobilie ab: von der Projektentwicklung, der Architektur und Innenarchitektur über das Investment bis hin zum Immobilienmarketing. Dabei realisiert das Büro Gesamtprojekte oder deckt als Partnerunternehmen einen Teilbereich ab. Hinzu kommt das Marken- und Kommunikationsdesign für Unternehmen in der Baubranche.

Felix Partner Architektur AG

Felix Partner Design AG

Felix Partner Entwicklung AG



FELIX PARTNER

Felix Partner Invest AG
Reinhardstrasse 19, 8008 Zürich
+41 43 960 24 30 / 32
info@felixpartner.com
www.felixpartner.com

Architektur:

Felix Partner Architektur AG, Zürich

Programm:

Mehrfamilienhaus
mit 30 Mietwohnungen

Leistungen:

Wettbewerb, Baueingabe, TU-Submission, Ausführungs- und Generalplanung, Immobilienmarketing

Projektdauer:

2013–2017

Auszeichnung:

Nomination German Design Award
2020

Auftraggeber:

Credit Suisse Anlagestiftung Real
Estate Switzerland

Standort:

Wehntalerstrasse, Adlikon
bei Regensdorf

Fotograf:

Thomas aus der Au